



ECHANGE DES DONNÉES D'ÉLEVAGE

1 | Système de gestion des consentements et système d'échanges de données



1

www.company.com



En proposant un outil qui garantit le respect du consentement des éleveurs lors de l'échange de leurs données, la Confédération Nationale de l'Elevage contribue, en tant que prescripteur, à la modernisation du système d'information des ruminants.

OBJECTIFS

Ce nouveau dispositif poursuit trois objectifs :

- ✓ Garantir le respect des droits des éleveurs sur les données collectées dans leurs exploitations
- ✓ Renforcer la confiance entre les éleveurs et les acteurs appelés à traiter leurs données
- ✓ Offrir les garanties d'une plus grande transparence entre les acteurs



SÉCURITÉ



SIMPLICITÉ



CONFIANCE



DISPONIBILITÉ



La CNE a retenu la solution proposée par FAST et AGDATAHUB. Les deux entreprises opèrent un Système de gestion des consentements (SGC) et un Système d'échanges de données (SED) sécurisés et garants des droits sur les échanges de données.

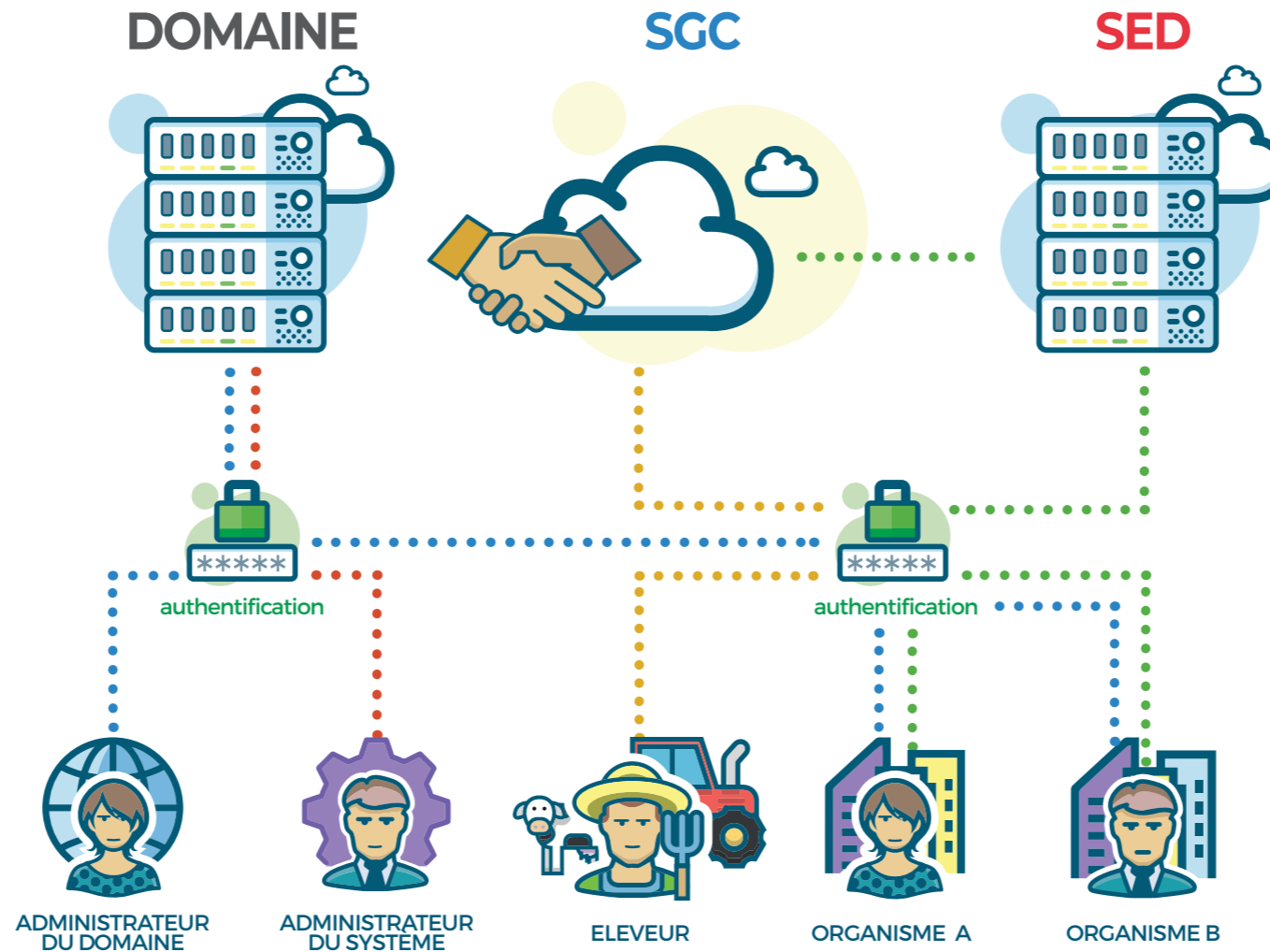


La solution a été adaptée afin de servir au mieux les intérêts des éleveurs et des différents acteurs de la filière élevage. Disponibles en mode SAAS, le SGC et le SED ne demandent pas d'installation ni d'investissement et sont accessibles sur abonnement annuel.

FONCTIONNALITÉS & AVANTAGES



- Créer** des consentements pour autoriser les échanges de données vers un acteur.
 - Consulter** et vérifier les consentements selon les droits de chaque acteur.
 - Gérer** les consentements afin de valider ou de refuser les demandes de consentements.
 - Administrer** les consentements par domaines fonctionnels et suivre l'usage qui est fait des consentements par les acteurs bénéficiaires
 - Clôturer** les consentements.
- Comment ?*
Par l'intermédiaire d'une interface ou par des échanges automatisés entre systèmes d'information (API)



- Echanger** des données avec une garantie des actes indépendamment des émetteurs et des récepteurs des données.
 - Accéder** à un système selon les besoins définis par domaine de rattachement.
 - Garantir** la vérification du consentement des éleveurs préalable à tout échange de données.
 - Industrialiser et automatiser** les échanges de données des éleveurs à coût maîtrisé.
 - Appeler** des données par interface directe avec les bases de données.
- Comment ?*
En envoyant les données des éleveurs si, et seulement si, les consentements sont bien accordés et documentés.

#SGC



Le caractère privatif des consentements est garanti grâce à la blockchain et à une solution de cryptage à base de clés publiques/privées.



La définition systématique des familles de données, usages et droits de chaque acteur assure une confiance totale dans le système.



Les interfaces conviviales et ergonomiques permettent de consulter ou d'agir sur les consentements selon les droits octroyés.



Le système repose sur une infrastructure sécurisée et de haute disponibilité grâce à l'utilisation d'un service cloud porté par un système souverain.

#SED



Votre abonnement au SED vous garantit des échanges de données sécurisés et paramétrés pour chaque domaine.



Le système agit comme tiers de confiance avec une vérification systématique des consentements, en toute neutralité.



La conception du SED permet un mode opérationnel optimal et souple.



Des guichets individuels ou collectifs, selon votre choix, pour des échanges de données entre acteurs pour plus d'autonomie.

TARIFS

LICENCES ANNUELLES		TARIFS HT ANNUEL
SGC	LICENCE ANNUELLE A L'ACTEUR (ACCÈS AU SYSTÈME)	400 €
	LICENCE ANNUELLE A L'ACTEUR POUR 1 DOMAINE (PAR DOMAINE)	110 €
SED	LICENCE ANNUELLE A L'ACTEUR (ACCÈS AU SYSTÈME)	400 €
	LICENCE ANNUELLE A L'ACTEUR POUR 1 DOMAINE (PAR DOMAINE)	110 €

Les deux niveaux de services seront accessibles sous forme d'abonnement comprenant

- ✓ un volume de consommation pour la gestion des consentements (SGC seul)
- ✓ en option l'échange de données (SGC + SED).

NOUS POUVONS VOUS AIDER À CONFIGURER VOTRE PROPRE SYSTÈME, CONTACTEZ-NOUS !

FAST

agdatahub



SYSTÈME DE GESTION DES CONSENTEMENTS

HÉLOÏSE GILLES
Directrice

(+33) 7 64 78 96 55
hgilles@fiea.fr

SYSTÈME D'ÉCHANGES DE DONNÉES

RENAUD FONT
Directeur des opérations

(+33) 6 43 18 10 69
renaud.font@agdatahub.eu

VOS BESOINS

VOUS ÊTES ACTEUR ?

Identifiez les domaines auxquels vous devez adhérer suivant les usages que vous avez définis.

VOUS ÊTES AGRICULTEUR ?

Consultez gratuitement les délégations et consentements que vous avez donnés via l'interface dédiée.

VOUS ÊTES PORTEUR D'UN DOMAINE ?

Définissons ensemble le périmètre associé à votre domaine, les acteurs potentiels et les principaux usages.

Confédération Nationale de l'Élevage

CNE

FAST
FIEA Agri Services Technologies

agdatahub